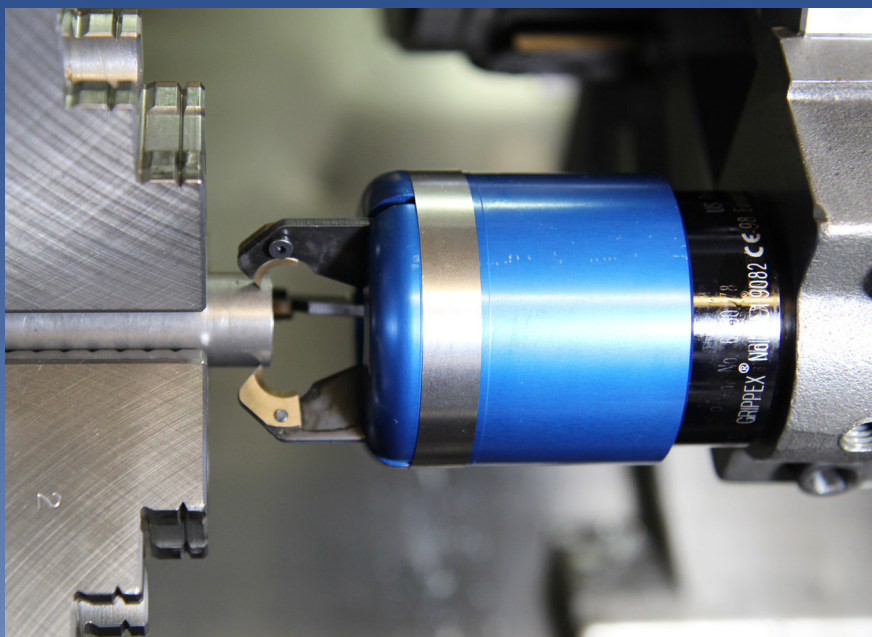


# GRIPPEX

## Potente tira-barre e unità di presa azionato dal refrigerante

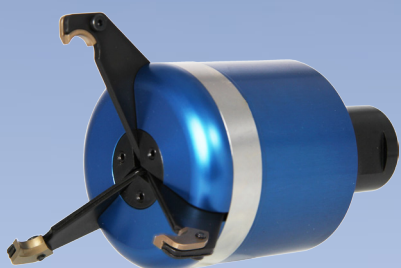


- Uso immediato. Presa sicura senza alcuna regolazione, entro l'intero campo di presa.
- Semplice e compatto. Non richiede stazioni torretta adiacenti libere.
- Potente. Utilizzabile fino alla pressione di 20 bar.
- Non necessita alte pressioni per tirare correttamente. Può lavorare a partire da 0,5 bar di pressione.
- Presa vicino al mandrino. Necessita di poca sporgenza barra per la presa.
- Presa di barre esagonali senza dover orientare il mandrino.
- Con le apposite griffe (Robot Jaws) si può usare come presa pezzo.

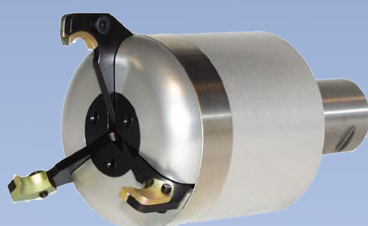
Per varie ragioni, tra le quali l'alto costo o lo spazio occupato in officina, solo una piccola parte dei torni CNC sono equipaggiati di spingi barra automatico.

Nella tornitura di piccoli lotti, equipaggiando un tornio con un semplice tubo di guida e del nostro GRIPPEX, potete realizzare un efficiente sistema automatico per l'avanzamento della barra.

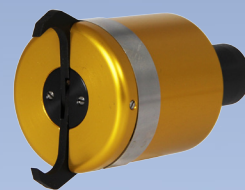
**Grippex è il tira-barre che rende subito più efficace il Vostro tornio CNC**



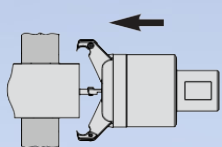
**Grippex Large** 2-60 mm  
3-80 mm  
7-105 mm



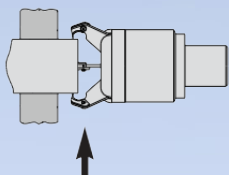
**Grippex Small** 2-52 mm



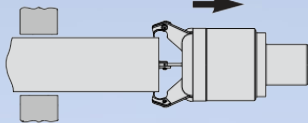
**Grippex Mini** 0-38 mm  
(modello con 2 dita)



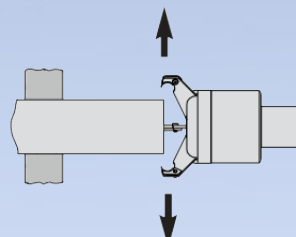
Avvicinare Grippex alla barra da tirare.



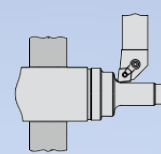
Refrigerante **ON** e Grippex afferra la barra.



Aprire il mandrino, muovere la torretta lungo l'asse Z e fermarla esattamente alla posizione programmata.

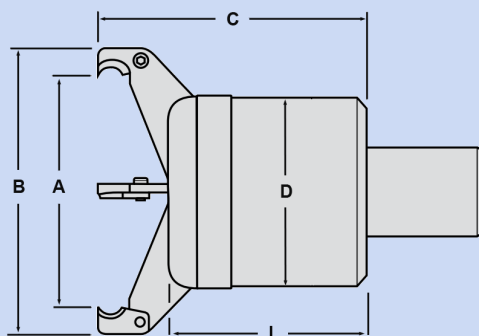


Chiudere mandrino; refrigerante **OFF**. Grippex si apre; arretrare torretta.



Iniziare un nuovo ciclo pezzo.

## Specifiche

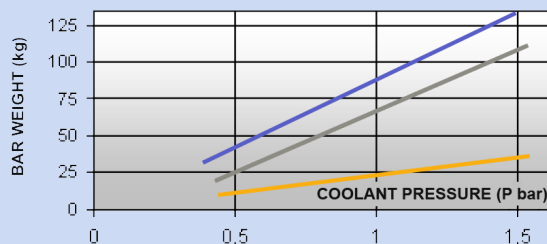


Campo presa	A	B	C	D	L
Large 2-60 mm	64 mm	83 mm	89 mm	68 mm	71 mm
Large 3-80 mm	83 mm	102 mm	94 mm	68 mm	71 mm
Large 7-105 mm	110 mm	129 mm	108 mm	68 mm	71 mm
Small 2-52 mm	54 mm	74 mm	86 mm	59 mm	64 mm
Mini 0-38 gripping	39 mm	52 mm	61.5 mm	44 mm	49.50 mm
Mini 0-38 robot	40 mm	60 mm	70.5 mm	44 mm	49.50 mm

\* Con VDI 20 per Mini e VDI 30 per Large, le quote L e C sono + 11.80 mm

\* Con VDI 40 per Large, le quote L e C sono + 12.80 mm

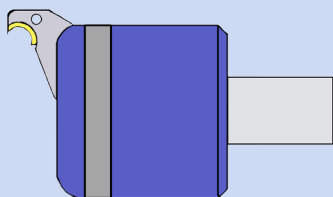
## Grafico forza di trazione



Il grafico illustra la pressione refrigerante necessaria per tirare una barra in base al suo peso e con un coefficiente d'attrito valutato < 0.2

- - Gripper Large max pressione 20 bar
- - Gripper Small max pressione 15 bar
- - Gripper Mini max pressione 7 bar

### Gripper Large



#### Codoli

- Cilindrico  $\varnothing 25$ ,  $\varnothing 32$ ,  $\varnothing 40$  mm
- VDI 30, VDI 40

#### Dita di presa

- 2-60 mm
- 3-80 mm
- 7-105 mm

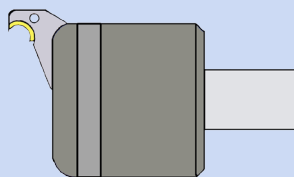
#### Inseriti

- Inseriti di presa (IF)

#### Inseriti in opzione

- Inseriti Robot (RI)
- Griffe Robot (RJ) per 3-80 mm

### Gripper Small



#### Codoli

- Cilindrico  $\varnothing 20$ ,  $\varnothing 25$ ,  $\varnothing 32$  mm
- VDI 20, VDI 30

#### Dita di presa

- 2-52 mm

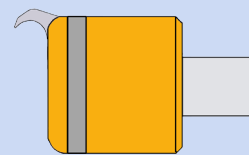
#### Inseriti

- Inseriti di presa (IF)

#### Option Inserts

- Inseriti Robot (RI)

### Gripper Mini



#### Codoli

- Cilindrico  $\varnothing 16$ ,  $\varnothing 20$ ,  $\varnothing 25$  mm
- VDI 16, VDI 20

#### Dita di presa

- 0-38 mm (con dita di presa)
- 0-38 mm (con dita Robot)

#### Inseriti in opzione

- Griffe Robot (RJ-M) per dita robot

Distributed by:



CM MARANGONI SRL  
Contrá San Silvestro 14, 36100 Vicenza  
Tel: 0444-544087 Fax 0444 32020

[info@cmmarangoni.it](mailto:info@cmmarangoni.it) [www.cmmarangoni.com](http://www.cmmarangoni.com)



MPC Automation Systems AB  
Box 5879, SE-102 40 Stockholm, Sweden  
Phone: +46 8 6670950 Fax +46 8 6670952

Visit us at <http://www.barpuller.com>

Gripper® is Patented. Gripper® is a registered trademark by MPC Automation System AB.

The specifications, illustrations, and descriptions in this brochure vary in different markets and are subject to change without notice.